

Actualité Française :

La calculatrice HP 39gII a été officiellement autorisée à l'oral du CAPES réservé de mathématiques à partir de la session 2014. Certains des sujets, de niveau lycée ou supérieur, prévus pour la seconde partie de l'épreuve orale d'admission de la session 2014, porteront la mention « avec calculatrice ».



Les candidats qui se verront attribuer un tel sujet pourront disposer, pendant la préparation de l'épreuve et l'épreuve elle-même, d'une calculatrice qui leur sera fournie dans le cadre de l'organisation du concours. Les candidats ne seront pas autorisés à utiliser leur calculatrice personnelle.

La HP 39gII sera prêtée aux candidats lors de l'épreuve.

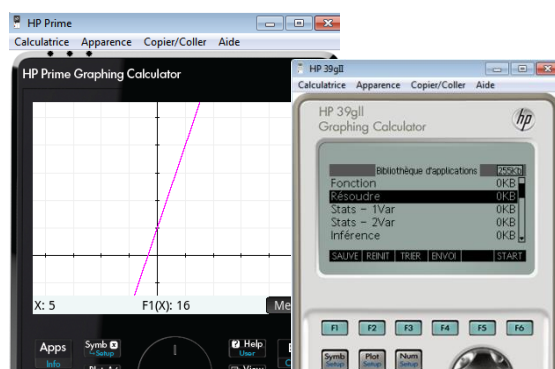
Retrouvez un ensemble d'activités pédagogiques pour HP 39gII à cette adresse : http://www.calculatrices-hp.com/uploads/pdf/Livret%20HP39gII_v3.pdf

Conférences en ligne :

Des conférences en ligne sur l'enseignement de l'algorithmique au lycée avec les plateformes HP Prime et HP 39gII auront lieu entre février et mars sur le site de l'APMEP.

Tenez-vous prêt à suivre les démonstrations en direct en téléchargeant gratuitement les émulateurs [HP Prime](#) et [HP 39gII](#).

- [S'inscrire à une conférence](#) (les inscriptions sont possibles jusqu'à 30 minutes avant la séance).

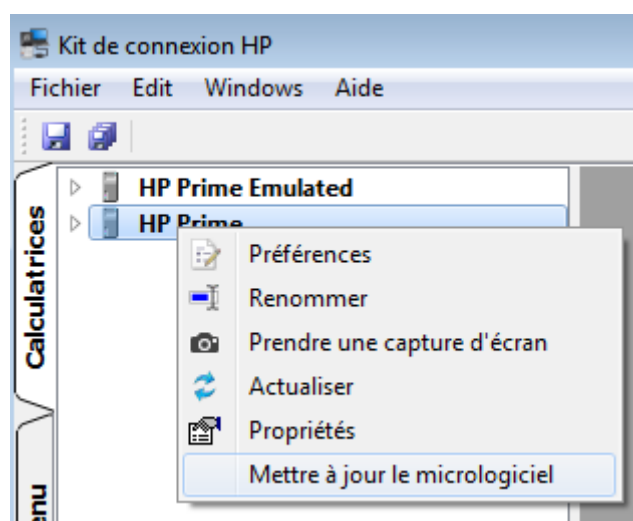


Actualité Internationale :

Un nouveau firmware pour HP Prime est sorti en décembre 2013 avec la correction de nombreux bugs et l'ajout d'un calendrier.



Il suffit de faire une recherche de mise à jour depuis le [Connectivity Kit](#) pour faire bénéficier la calculatrice de ces corrections et nouveautés.



Réseau social :

Rejoignez la page Facebook pour suivre l'actualité calculatrices HP, partager votre expérience, recevoir une assistance, bénéficier d'offres et promotions, participer à des jeux-concours et bien d'autres choses...



Algorithme du BAC :

D'après BAC S 2012.

Variables : i et n sont des entiers naturels.
 u est un réel.

Entrée : Demander à l'utilisateur la valeur de n .

Initialisation : Affecter à u la valeur 0.

Traitement : Pour i variant de 1 à n .

Affecter à u la valeur $u + 1/i$

Sortie : Afficher u .

L'algorithme calcule la somme des inverses des n premiers entiers naturels.

La syntaxe sur HP Prime et HP 39gII donne :

```
ALGO
EXPORT ALGO()
BEGIN
LOCAL I,N,U;
INPUT(N);
0→U;
FOR I FROM 1 TO N DO
U+1/I→U;
END;
PRINT(U);
END;
```

Programme :

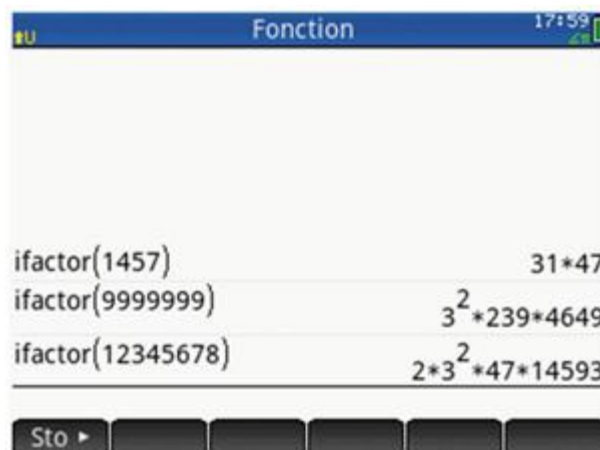
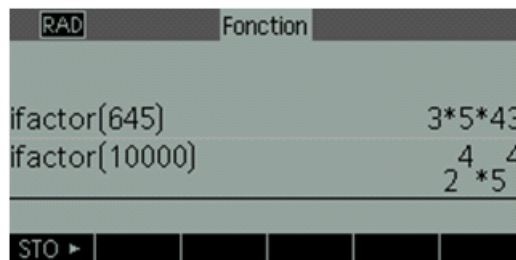
Le langage natif BASIC rapide de la HP Prime avec ses commandes graphiques, couleurs et tactiles extrêmement riches permet de réaliser de superbes programmes très fluides.

Egan Ford nous en fait une démonstration avec un [casse-briques](#) coloré très réactif.



Commande :

La commande *ifactor* sur HP Prime et HP 39gII permet d'obtenir en un clin d'œil la décomposition en facteurs premiers de tout nombre entier.



Astuce :

Mettre des images sur sa HP Prime est possible avec le logiciel [DIMGROBHELPER](#) ou encore le logiciel tiers [PrimeComm](#) développé par Erwin Ried.

Ces logiciels affichent l'image téléchargée d'un ordinateur sur la calculatrice HP Prime par l'intermédiaire des commandes DIMGROB_P et BLIT_P dans lesquelles est précisée en hexadécimale la couleur de chaque pixel.

