

Equipez sa classe avec un réseau de HP Prime :

Le HP Classroom Manager permet d'établir un réseau de calculatrices HP Prime au sein d'une salle de classe.

Les machines sont reliées entre elles via de petits modules branchés en micro USB.



Une antenne radio met en relation toutes les calculatrices avec l'ordinateur du professeur.



Il est alors possible de réaliser des sondages (et donc de se servir des calculatrices HP Prime comme boîtiers interactifs de réponses), de partager à toute la classe l'écran spécifique d'un élève, etc....

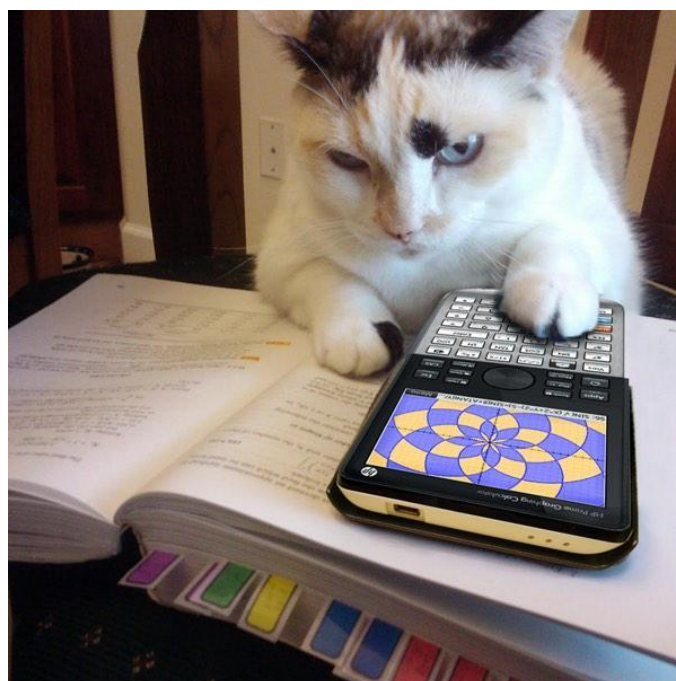
Pour plus d'informations : [contact](#)
Vendu 699,00€ (30 modules + antenne).

La HP Prime sur les réseaux sociaux :

La HP Prime prend de plus en plus de place sur les réseaux sociaux ! En témoigne ce petit florilège de photos partagées :



<https://twitter.com/aendu>



<https://twitter.com/delaneyplz>

Concours 1^{ère}/T^{le} S/Prépas : Gagnez des calculatrices HP Prime !



Vous avez jusqu'au 31 décembre 2014 (minuit) pour participer au concours réservé aux 1^{ère} S, Terminales S et prépas lancé le mois dernier !
Ecrivez un algorithme en langage HP Prime permettant de vérifier **si un nombre est Harshad**.
Un tirage au sort désignera parmi les algorithmes corrects trois gagnants qui recevront une calculatrice HP Prime.

[Télécharger l'émulateur gratuit](#)
[Télécharger le manuel](#)
[Télécharger les tutoriaux d'algorithmique](#)

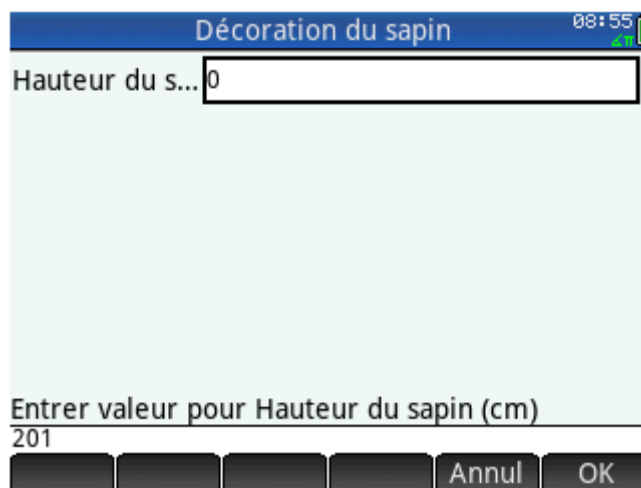
Règlement complet :

- concours réservé aux habitants de France métropolitaine.
- concours réservé aux lycéens en classes de 1^{ère} S, Tles S ou prépas.
- chaque participant doit être abonné à la page [Facebook](#) [CalculatricesHautesperformances](#) ou/et à la page Twitter [Calcs HP](#).
- réponse à envoyer avant le 31/12/2014 par email à calculatriceshp@gmail.com avec adresse géographique complète du participant, un scan ou une photo de la page de son carnet de correspondance ainsi que le nom de son profil Facebook ou Twitter.
- la dotation d'une valeur de 466,47 euros, composée de trois calculatrices graphiques HP Prime, sera distribuée aux participants ayant fourni un algorithme correct et tirés au sort.
- 1 seul lot est attribué par lycée. Dans le cas où un deuxième ou troisième gagnant d'un même lycée est tiré sort, un nouveau tirage est effectué en remplacement de ces participants.
- toute tentative de fraude au concours ou de trucage concernant la page du carnet de correspondance entraînera la disqualification du participant.
- toute participation au concours nécessite l'acceptation du présent règlement dans son intégralité et une autorisation parentale pour les mineurs.
- toutes les données personnelles récoltées ne seront aucunement diffusées à des tiers et seront supprimées dès la fin du concours.

Préparez Noël avec la HP Prime : Algorithme du sapin :

La décoration du sapin de Noël est un art difficile. Heureusement, la HP Prime est là pour vous aider ! Grâce un algorithme de deux étudiants de l'université de Sheffield, entrez simplement la hauteur de l'arbre et obtenez la quantité de boules, guirlandes et guirlandes lumineuses idéale.

[Télécharger le programme pour HP Prime.](#)



Nombre de boules : 41
Longueur totale guirlande : 1026 cm
Longueur lumières : 631 cm
Hauteur étoile : 20.1 cm

Hauteur sapin : 201 cm

© Mickaël Nicotera



Solution Micro System - Distributeur France
calculatrices@sms.fr



Edition n°9 - Novembre 2014
Rédaction : Mickaël Nicotera
www.calculatrices-hp.com
www.facebook.com/CalculatricesHautesperformance