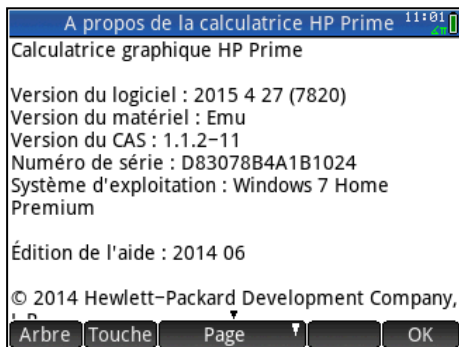
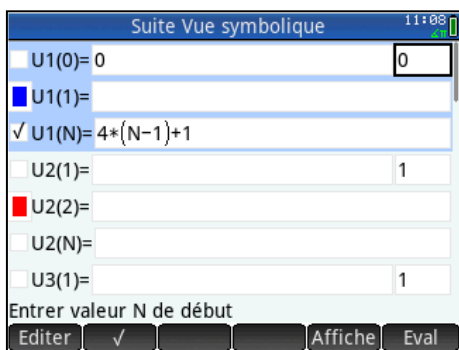


## Mise à jour majeure pour la HP Prime :

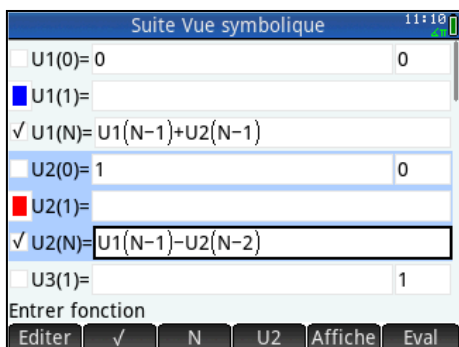
Une nouvelle mise à jour majeure est sortie en ce mois de mai 2015 pour la HP Prime. Cette version 2015.4.27 (7820) ajoute d'importantes et belles améliorations.



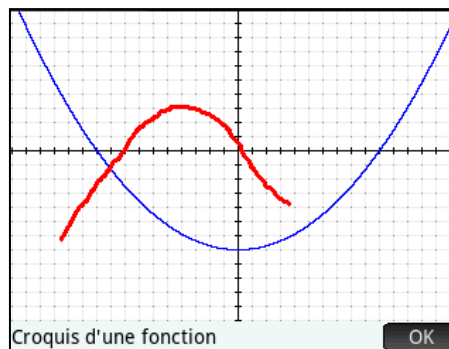
Au niveau de l'application « Suites », il est en effet maintenant possible de définir une suite avec un terme initial de rang 0.



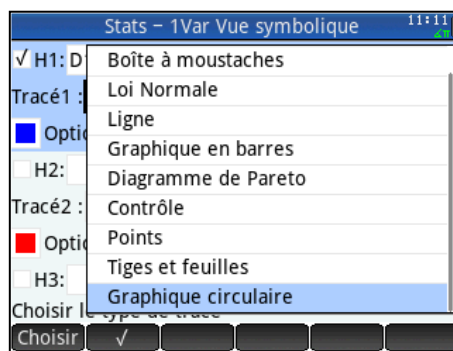
On peut également définir des systèmes de suites récurrentes.



Nouveauté dans l'application "Fonctions" : il est possible de définir une fonction et d'obtenir son expression algébrique à partir d'un croquis (sur l'écran graphique, onglet Menu, Fcn puis choisir Croquis).



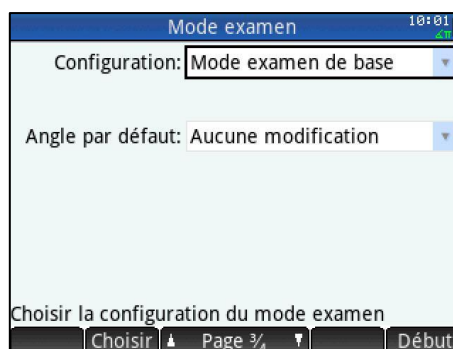
Nouveauté dans l'application "Stats" : quatre nouveaux diagrammes ont été ajoutés dont le diagramme circulaire.



De nouvelles commandes temporelles sont incluses comme DDAYS qui calcule le nombre de jours entre deux dates données.

De nouvelles fonctions de distribution sont incluses (lois binomiale, uniforme, de Poisson...).

Et surtout, cette nouvelle version se met en conformité avec le mode examen du baccalauréat (mode examen de base). Le mode supprime les programmes de l'utilisateur, fait clignoter une seule LED à l'avant de la calculatrice et se désactive uniquement par connexion à l'ordinateur ou à une autre calculatrice. A partir de 2018, les utilisateurs de la HP Prime devront donc utiliser au minimum cette version de firmware à l'examen.



## Correction algorithme BAC S 2015 Liban

Le deuxième sujet de mathématiques du BAC S de 2015 tombé au Liban prévoit l'exécution d'un algorithme très facilement programmable sur la HP Prime. En voici le code en langage HP ci-dessous.

2. a) Démontrer que, pour tout entier naturel  $n$ ,  $u_{n+1} + u_n = \frac{1}{n+1}$ .  
b) En déduire la valeur exacte de  $u_1$ .
3. a) Recopier et compléter l'algorithme ci-dessous afin qu'il affiche en sortie le terme de rang  $n$  de la suite  $(u_n)$  où  $n$  est un entier naturel saisi en entrée par l'utilisateur.

Variables :	$i$ et $n$ sont des entiers naturels $u$ est un réel
Entrée :	Saisir $n$
Initialisation :	Affecter à $u$ la valeur ...
Traitement :	Pour $i$ variant de 1 à ...   Affecter à $u$ la valeur ...
Fin de Pour	
Sortie :	Afficher $u$

```
LIBAN2015 19:59
EXPORT LIBAN2015()
BEGIN
LOCAL U, I, N;
INPUT(N);
LN(2)→U;
FOR I FROM 1 TO N DO
  1/I-U→U;
END;
PRINT(U);
END;
```

```
Terminal 20:02
0.69314718056
0.30685281944
0.19314718056
0.140186152773
0.109813847227
0.090186152773
0.047512259926
9.9000199851E-3
4.9750012506E-3
```

[Télécharger le sujet entier](#)

## Nouveau site officiel sur la HP Prime

Un nouvel espace officiel en français consacré à la calculatrice HP Prime est maintenant en ligne sur le site de HP. Découvrez une présentation illustrée de la machine, des fiches méthodes sur l'utilisation des applications, une [aide à l'activation du mode examen](#) et un accès à l'espace enseignants permettant notamment d'emprunter et tester la HP Prime.

Calculatrice HP Prime

Présentation Applications Mode examen Téléchargements Espace Enseignants Ressources **Acheter**

**Votre meilleure alliée**  
Explorez les sciences à l'ère du tactile avec la HP PRIME.

- Conçue pour vos études au Lycée et dans le Supérieur
- Mode examen intégré
- Équipez-vous dès la Seconde à la rentrée 2015
- Elle est autorisée au Baccalauréat - session 2018

La calculatrice graphique HP PRIME facilite l'intégration des apprentissages scientifiques.

**Technologie tactile**  
Dernière technologie tactile au service des mathématiques, déplacez, modifiez et manipulez des graphiques de manière intuitive avec le doigt.

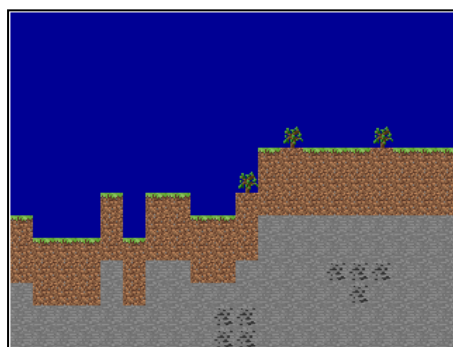
**Conforme à la réglementation**  
Mode examen conforme à la nouvelle réglementation des examens pour la session 2018.

**Vue 360°**  
Découvrez la calculatrice HP PRIME en vidéo.

[Visiter le nouvel espace officiel](#)

## Minecraft sur HP Prime

Le célèbre jeu Minecraft est en train d'être adapté sur la HP Prime. En effet, la puissance de la calculatrice et ses nombreuses capacités avancées en programmation permettent un portage sérieux.



[Suivre l'avancée du projet](#)

